

## KONCEPCJA ZESPOŁU BUDYNKÓW MIESZKALNYCH Z GARAŻAMI PODZIEMNYMI W CIECHOCINKU

Inwestor:

GRUPA MARROW sp z.o.o. ul. POLNA 100/6B, 87-100 TORUŃ

Adres obiektu:

**CIECHOCINEK, UL. OGRODOWA 12**

Opracowanie:

mgr inż. arch. **Agata Kołodzińska**

mgr inż. arch. **Anna Trzeciak**

mgr inż. arch. **Aleksandra Lewandowska**

*Kołodzińska 14.11.2024*  
mgr inż. arch. **Agata Kołodzińska**  
upr. bud. nr KPOKK IA 33/2007  
w spec. architektonicznej do projektowania  
\* bez ograniczeń  
Członek Izby Architektów nr KP-0226

## SPIS ZAWARTOŚCI KONCEPCJI

### 1. OPIS

### 2. RYSUNKI:

1	Projekt zagospodarowania terenu	skala 1:500
2	Rzut garaży bud. B, C, D	skala 1:250
3	Budynek B- rzut parteru	skala 1:150
4	Budynek B- rzut 1, 2, 3 piętra	skala 1:150
5	Budynek B- elewacje południowa i zachodnia	skala 1:150
6	Budynek B- elewacje północna i wschodnia	skala 1:150
7	Budynek C- rzut parteru	skala 1:150
8	Budynek C- rzut 1, 2, 3 piętra	skala 1:150
9	Budynek C- elewacje południowa i zachodnia	skala 1:150
10	Budynek C- elewacje północna i wschodnia	skala 1:150
11	Budynek D- rzut parteru	skala 1:150
12	Budynek D- rzut 1, 2, 3 piętra	skala 1:150
13	Budynek D- elewacje południowa i zachodnia	skala 1:150
14	Budynek D- elewacje północna i wschodnia	skala 1:150
15	Wizualizacja 1	
16	Wizualizacja 2	
17	Wizualizacja 3	
18	Wizualizacja 4	
19	Wizualizacja 5	
20	Wizualizacja 6	

## 1. OPIS OGÓLNY, PRZEZNACZENIE

### OPIS TERENU I SĄSIEDZTWA

Projektowany teren znajduje się w Ciechocinku przy ulicy Ogrodowej. Niniejsze opracowanie dotyczy części działki 873/1 objętej planem miejscowym Uchwała nr V/34/98 Rady Miasta w Ciechocinku z dnia 21 grudnia 1998 roku. Proponowane rozwiązania projektowe prezentują założenia, które posłużą do wniosku o ustalenie lokalizacji inwestycji mieszkaniowej zgodnie z Ustawą z dnia 5 lipca 2018.

Działka przylega do drogi publicznej- ulicy Ogrodowej. W najbliższym sąsiedztwie znajdują się budynki wielorodzinne i jednorodzinne. Od strony południowo- wschodniej na działce sąsiedniej zaprojektowano dwa pięciokondygnacyjne budynki mieszkalne objęte prawomocnym pozwoleniem na budowę.

Na pozostałej części działki, objętej planem miejscowym z 2019 roku, zaprojektowano pięciokondygnacyjny budynek mieszkalny wielorodzinny, który stanowi pierwszy etap inwestycji.

### PARAMETRY ZABUDOWY, O KTÓRE WNOSKUJEMY I TE OKREŚLONE W USTAWIE:

Rodzaj zabudowy: zabudowa mieszkaniowa wielorodzinna,

Intensywność zabudowy: około 2,0

Powierzchnia biologicznie czynna: 25% powierzchni terenu

Wysokość zabudowy mieszkaniowej: 14,5m, 4 kondygnacje

Geometria dachu: dach płaski

Miejsca postojowe: 1,5miejsca/ mieszkanie

Od strony ulicy Ogrodowej nieprzekraczalna linia zabudowy 8 m od granicy działki;

### CHARAKTERYSTYKA PROJEKTOWANEJ ZABUDOWY

Zaprojektowano 3 budynki mieszkalne wielorodzinne, B, C i D, każdy budynek z własnym parkingiem podziemnym. Układ przestrzenny zakłada 2 zjazdy z ulicy Ogrodowej oraz 2 parkingi naziemne, 2 zjazdy do garaży podziemnych (budynek C i D mają wspólny zjazd), 2 miejsca gromadzenia odpadów, 2 wiaty na rowery oraz wspólny plac zabaw. Teren inwestycji zostanie ukształtowany w sposób zapewniający dojścia do klatek schodowych i na plac zabaw, który zlokalizowano wewnątrz założenia, pomiędzy budynkami. Budynki są czterokondygnacyjne, kryte dachem płaskim, każdy z budynków ma 2 klatki schodowe. Wszystkie mieszkania mają balkony, a mieszkania parteru-ogródku.

Forma budynków nawiązuje do pierwszego etapu inwestycji- budynku A. Budynki B i C mają podobny kształt- są rozróżnione od strony północnej, a od południa mają długą, balkonową elewację. Budynek D zaprojektowano w formie litery L- z jedną klatką dostępną od strony Ogrodowej, a drugą wewnątrz założenia. Długie, łączone balkony w formie analogicznej do balkonów budynków A, B i C umieszczono tym razem od wschodu. Wyższe kondygnacje zaprojektowano w kolorze beżowym z ryflowaniem, a niższe w kolorze białym. Do kolorów elewacji dostosowano również kolorystykę balkonów- z brązowego i białego szkła. Elewację łączonych balkonów tworzą pasy szklanych balustrad w ciemnobrązowo- grafitowym odcieniu oraz panele elewacyjne w formie pionowych pasów. Ryflowanie i pionowe podziały elewacyjne oraz brązowo- beżowa kolorystyka nawiązują do charakteru tężni. Budynki charakteryzują się również narożnymi oknami, pomagającymi lepiej doświetlić pomieszczenia. Okna zaprojektowano w kolorze ciemnobrązowym.

## 2. ZESTAWIENIE POWIERZCHNI

**Powierzchnia użytkowa mieszkań B, C i D: 5635,24m<sup>2</sup>**

Powierzchnia budynku B: 2071,14 m<sup>2</sup>

Powierzchnia budynku C: 1728,18 m<sup>2</sup>

Powierzchnia budynku D: 1835,92 m<sup>2</sup>

**Łączna liczba mieszkań: 119**

Mieszkań w budynku B: 44

Mieszkań w budynku C: 36

Mieszkań w budynku D: 39

Mieszkania 1- pokojowe – 3

Mieszkania 2- pokojowe- 52

Mieszkania 3- pokojowe- 61

Mieszkania 4- pokojowe- 3

### 3. BILANS MIEJSC POSTOJOWYCH

Zaprojektowano:

**45 miejsc postojowych** na terenie, w tym 3 dla osób niepełnosprawnych

**135 miejsc postojowych** w 3 garażach podziemnych

**RAZEM: 180 miejsc postojowych**

Wymagane:

dla mieszkań: 1,5 miejsca na mieszkanie-119x 0,5= 178,5 mp

zapotrzebowanie: 179 miejsca

Spełniono bilans miejsc postojowych.

### 4. BILANS TERENU

Powierzchnia części działki w zakresie opracowania : 6911 m<sup>2</sup>

**Intensywność zabudowy: 1,74**

powierzchnia całkowita garaży: 4126,6 m<sup>2</sup>

powierzchnia całkowita 4 kondygnacji: 7827,52 m<sup>2</sup>

powierzchnia całkowita wiat: 50m<sup>2</sup>

**PC= 7827,52 + 4126,6+50 = 12004,12**

**I= 12004,12 / 6911 m<sup>2</sup>=1,74**

#### **BILANS ZIELENI:**

874 m<sup>2</sup> – zieleń zaprojektowana na gruncie 100%

1896\* 0,5= 948 – zieleń na garażach w 50%

524\* 0,5= 262 – zieleń na geokracie w 50%

**Powierzchnia biologicznie czynna: 2084 m<sup>2</sup> (30,15%)- wymagane 25%**



**BUDYNEK C / 36 mieszkań**  
**47 miejsc postojowych**  
**29 komórek+7 na kondygnacjach=36**

**BUDYNEK D / 39 mieszkań**  
**31 miejsc postojowych**  
**35 komórek+4 na piętrach=39**

**BUDYNEK B / 44 mieszkania**  
**56 miejsc postojowych**  
**43 komórki+ 1 na parterze= 44**

*Kolodziej*  
 mgr inż. arch. **Agata Kołodziejńska**  
 upr. bud. nr KPOKK IA 33/2007  
 w spec. architektonicznej do projektowania  
 bez ograniczeń  
 Członek Izby Architektów nr KP-0226

**RAZEM: 180 M.P.**  
**135 M.P. W GARAŻACH**  
**45 M.P. NAZIEMNYCH**  
**119 mieszkań**  
**wymagane 178,5 miejsc**

**KONCEPCJA ZESPOŁU BUDYNKÓW MIESZKALNYCH WIELORODZINNYCH Z GARAŻAMI PODZIEMNYMI**  
 CIECHOCINEK, UL. OGRODOWA,  
 INWESTOR: GRUPA MARROW sp. z o.o. Toruń, ul. Polna 100/6B  
**RZUT GARAŻY BUD. B,C,D skala 1:250**

**A SYMETRIA**  
 PRACOWNIA ARCHYTEKTURY

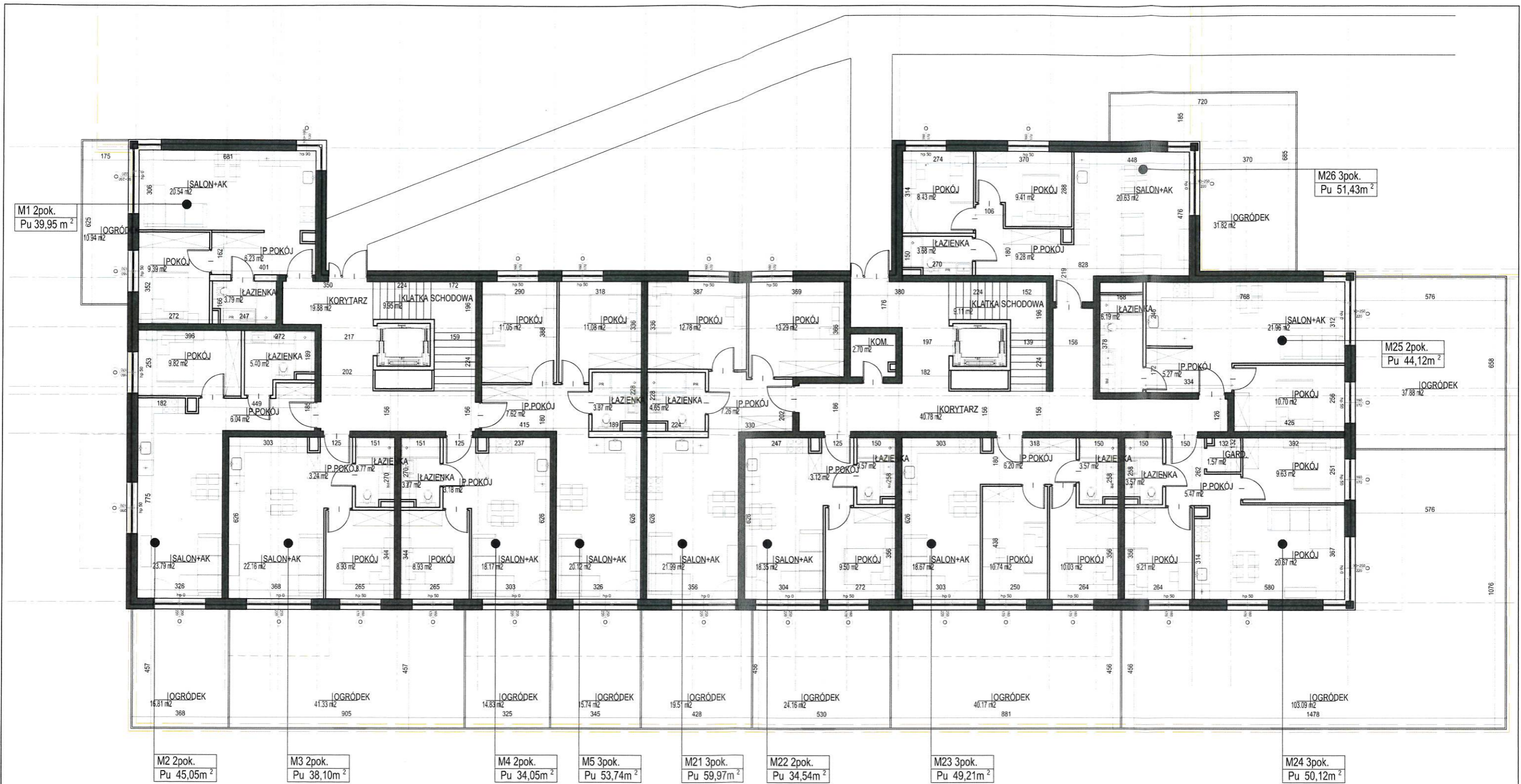
PROJEKTANT:  
 mgr inż. arch. Agata Kołodziejńska  
 mgr inż. arch. Anna Trzeciak  
 mgr inż. arch. Aleksandra Lewandowska

KPOKK IA 33/2007  
 8/KPOKK/2022

Toruń, Młodzieżowa 14/2  
 tel. 512 283 012  
 pracownia@a-symetria.com.pl  
 www.a-symetria.com.pl

**2**

PAŹDZIERNIK 2024



*Kelch*  
 mgr inż. arch. **Agata Kolodźńska**  
 upr. bud. nr KPOKK IA 33/2007  
 w sp. architektonicznej do projektowania  
 Członek Izby Architektów nr KP-0226

LICZBA MIESZKAŃ BUDYNKU B: 44  
 2-POKOJOWE 24  
 3-POKOJOWE 17  
 4-POKOJOWE 3

PUM BUDYNEK B: 2071,14m<sup>2</sup>  
 PUM PARTER: 500,28m<sup>2</sup>  
 PUM BUD. BCD: 5635,24m<sup>2</sup>  
 PUM BUD. ABCD: 8809,34m<sup>2</sup>

KONCEPCJA ZESPOŁU BUDYNKÓW MIESZKALNYCH WIELORODZINNYCH Z GARAŻAMI PODZIEMNYMI  
 CIECHOCINEK, UL. OGRODOWA,  
 INWESTOR: GRUPA MARROW sp. z o.o. Toruń, ul. Polna 100/6B  
**BUDYNEK B - RZUT PARTERU** skala 1:150

**ASYMETRIA**  
 PRACOWNIA ARCHYTEKTURY

PROJEKTANT:  
 mgr inż. arch. Agata Kolodźńska  
 mgr inż. arch. Anna Trzeciak  
 mgr inż. arch. Aleksandra Lewandowska  
 KPOKK IA 33/2007  
 8/KPOKK/2022

Toruń, ul. Młodzieżowa 14/2  
 tel. 512 283 012  
 pracownia@asymetria.com.pl  
 www.asymetria.com.pl

**3**

PAŹDZIERNIK 2024

M6,11,16 2pok.  
Pu 41,35 m<sup>2</sup>

M32,38,44 3pok.  
Pu 52,69 m<sup>2</sup>

M31,37,43 2pok.  
Pu 45,35 m<sup>2</sup>

M7,12,17 2pok.  
Pu 46,56 m<sup>2</sup>

M8,13,18 2pok.  
Pu 39,03 m<sup>2</sup>

M9,14,19 2pok.  
Pu 34,92 m<sup>2</sup>

M10,15,20 3pok.  
Pu 55,18 m<sup>2</sup>

M27,33,39 4pok.  
Pu 71,43 m<sup>2</sup>

M28,34,40 2pok.  
Pu 35,23 m<sup>2</sup>

M29,35,41 3pok.  
Pu 50,47 m<sup>2</sup>

M30,36,42 3pok.  
Pu 51,41 m<sup>2</sup>

*Kellen*  
mgr inż. arch. Agata Kolodzińska  
upr. bud. nr KPOKK IA 33/2007  
w spec. architektonicznej do projektowania  
bez ograniczeń  
Członek Izby Architektów nr KP-0226

PUM BUDYNEK B:  
PUM 1,2,3 PIĘTRO:

2071,14m<sup>2</sup>  
523,62m<sup>2</sup>

KONCEPCJA ZESPOŁU BUDYNKÓW MIESZKALNYCH WIELORODZINNYCH Z GARAŻAMI PODZIEMNYMI  
CIECHOCINEK, UL. OGRODOWA,  
INWESTOR: GRUPA MARROW sp. z o.o. Toruń, ul. Polna 100/6B  
**BUDYNEK B - RZUT 1,2,3 PIĘTRA** skala 1:150

**A SYMETRIA**  
PRACOWNIA ARCHTEKTURY

Toruń, ul. Młodzieżowa 14/2  
tel. 512 283 012  
pracownia@asymetria.com.pl  
www.asymetria.com.pl

PROJEKTANT:

mgr inż. arch. Agata Kolodzińska  
mgr inż. arch. Anna Trzeciak  
mgr inż. arch. Aleksandra Lewandowska

KPOKK IA 33/2007  
8/KPOKK/2022

**4**

PAŹDZIERNIK 2024



GRANICA DZIAŁKI



ELEWACJA POŁUDNIOWA



ELEWACJA ZACHODNIA

*Kolodzińska*

mgr inż. arch. Agata Kołodzińska  
upr. bud. nr KPOKK IA 33/2007  
w spec. architektonicznej do projektowania  
bez ograniczeń  
Członek Izby Architektów nr KP-0226

KONCEPCJA ZESPOŁU BUDYNKÓW MIESZKALNYCH WIELORODZINNYCH Z GARAŻAMI PODZIEMNYMI  
CIECHOCINEK, UL. OGRODOWA,  
INWESTOR: GRUPA MARROW sp. z o.o. Toruń, ul. Polna 100/6B  
**BUDYNEK B - ELEWACJE POŁUDNIOWA I ZACHODNIA** skala 1:150

**A SYMETRIA**  
PRACOWNIA ARCHITEKTURY

PROJEKTANT:

mgr inż. arch. Agata Kołodzińska  
mgr inż. arch. Anna Trzeciak  
mgr inż. arch. Aleksandra Lewandowska

KPOKK IA 33/2007  
8/KPOKK/2022

Toruń, ul. Młodziejowa 14/2  
tel. 512 283 012  
pracownia@a-symetria.com.pl  
www.a-symetria.com.pl

**5**

PAŹDZIERNIK 2024



GRANICA DZIAŁKI

ELEVACJA PÓLNOCNA



ELEVACJA WSCHODNIA

*Kolodzińska*  
mgr inż. arch. **Agata Kolodzińska**  
upr. bud. nr KPOKK IA 33/2007  
w spec. architektonicznej do projektowania  
bez ograniczeń  
Członek Izby Architektów nr KP-0226

KONCEPCJA ZESPOŁU BUDYNKÓW MIESZKALNYCH WIELORODZINNYCH Z GARAŻAMI PODZIEMNYMI  
CIECHOCINEK, UL. OGRODOWA,  
INWESTOR: GRUPA MARROW sp. z o.o. Toruń, ul. Polna 100/6B  
**BUDYNEK B - ELEVACJE PÓLNOCNA I WSCHODNIA** skala 1:150

**A SYMETRIA**  
PRACOWNIA ARCHITEKTURY

Toruń, ul. Młodzieżowa 14/2  
tel. 512 283 012  
pracownia@a-symetria.com.pl  
www.a-symetria.com.pl

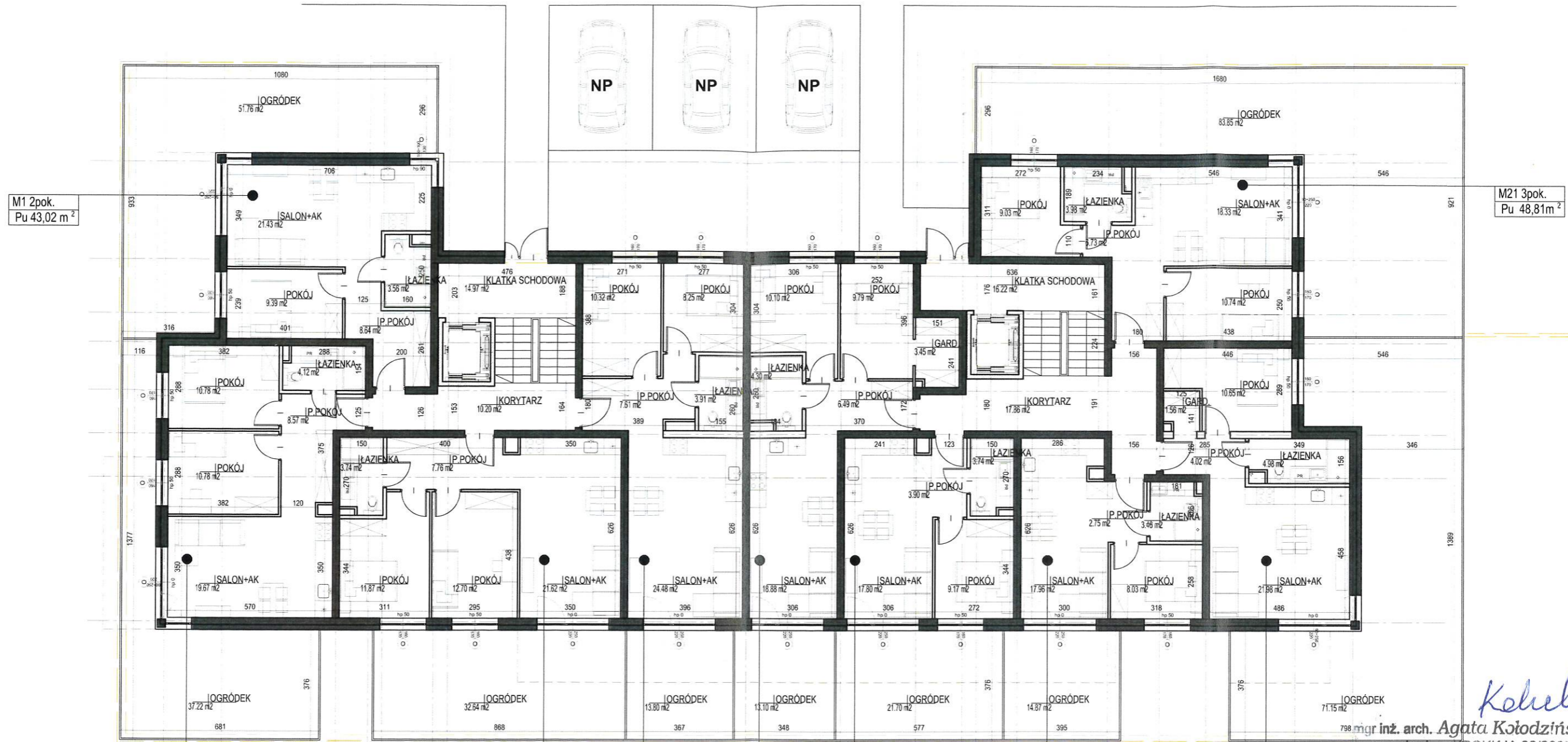
PROJEKTANT:

mgr inż. arch. Agata Kolodzińska  
mgr inż. arch. Anna Trzeclak  
mgr inż. arch. Aleksandra Lewandowska

KPOKK IA 33/2007  
8/KPOKK/2022

**6**

PAŹDZIERNIK 2024



M1 2pok.  
Pu 43,02 m<sup>2</sup>

M21 3pok.  
Pu 48,81m<sup>2</sup>

M2 3pok.  
Pu 53,92m<sup>2</sup>

M3 3pok.  
Pu 57,69m<sup>2</sup>

M4 3pok.  
Pu 54,57m<sup>2</sup>

M17 3pok.  
Pu 53,01m<sup>2</sup>

M18 2pok.  
Pu 34,61m<sup>2</sup>

M19 2pok.  
Pu 32,20m<sup>2</sup>

M20 2pok.  
Pu 43,19m<sup>2</sup>

*Kobels*  
mgr inż. arch. Agata Kołodzińska  
upr. bud. nr KPOKK IA 33/2007  
w spec. architektonicznej do projektowania  
"bez ograniczeń"  
Członek Izby Architektów nr KP-0226

LICZBA MIESZKAŃ BUDYNKU C: 36  
  
2-PKOJOWE 16  
3-PKOJOWE 20

PUM BUDYNEK C: 1728,18m<sup>2</sup>  
PUM PARTER: 421,02m<sup>2</sup>  
PUM BUD. BCD: 5635,24m<sup>2</sup>

KONCEPCJA ZESPOŁU BUDYNKÓW MIESZKALNYCH WIELORODZINNYCH Z GARAŻAMI PODZIEMNYMI  
CIECHOCINEK, UL. OGRODOWA,  
INWESTOR: GRUPA MARROW sp. z o.o. Toruń, ul. Polna 100/6B  
**BUDYNEK C - RZUT PARTERU** skala 1:150

**A SYMETRIA**  
PRACOWNIA ARCHTEKTURY

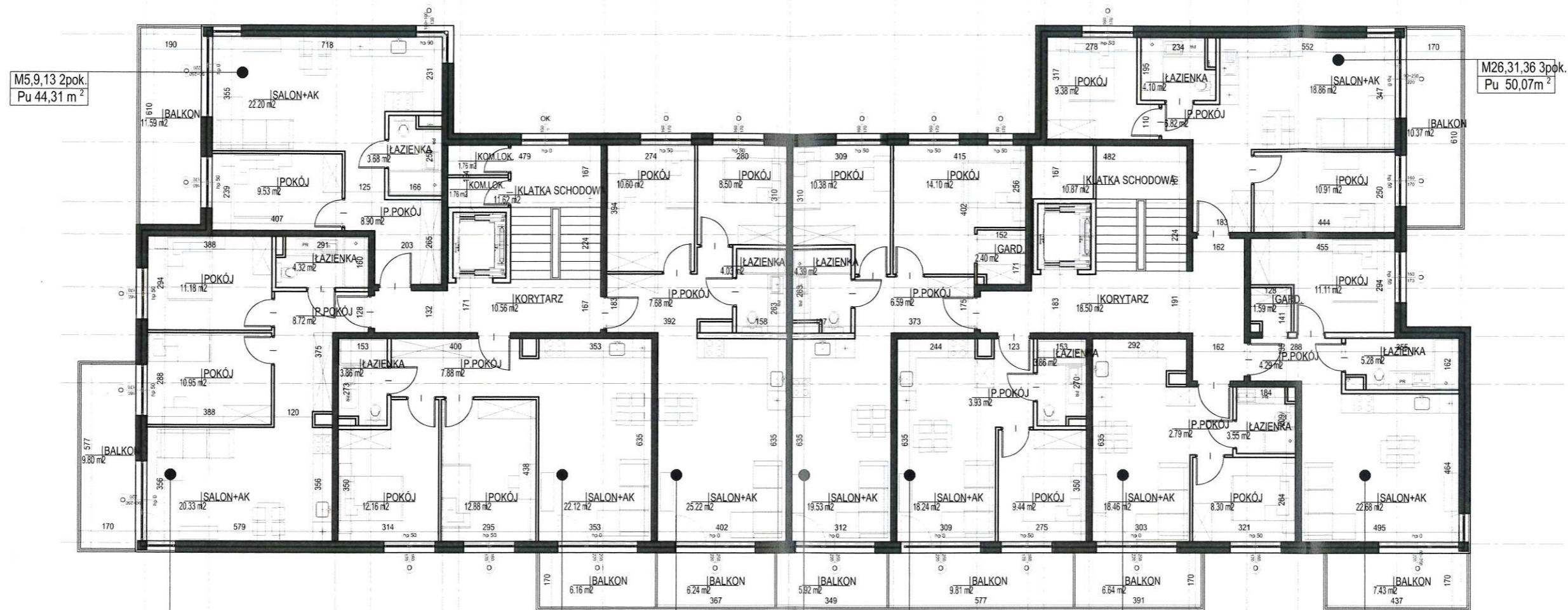
Toruń, ul. Młodziejowa 14/2  
tel. 512 283 012  
pracownia@a-symetria.com.pl  
www.a-symetria.com.pl

PROJEKTANT:  
mgr inż. arch. Agata Kołodzińska  
mgr inż. arch. Anna Trzeciak  
mgr inż. arch. Aleksandra Lewandowska

KPOKK IA 33/2007  
8/KPOKK/2022

**7**

PAŹDZIERNIK 2024



M5,9,13 2pok.  
Pu 44,31 m<sup>2</sup>

M26,31,36 3pok.  
Pu 50,07 m<sup>2</sup>

M6,10,14 3pok.  
Pu 55,50 m<sup>2</sup>

M7,11,15 3pok.  
Pu 58,90 m<sup>2</sup>

M8,12,16 3pok.  
Pu 56,03 m<sup>2</sup>

M22,27,32 3pok.  
Pu 57,39 m<sup>2</sup>

M23,28,33 2pok.  
Pu 35,47 m<sup>2</sup>

M24,29,34 2pok.  
Pu 33,10 m<sup>2</sup>

M25,30,35 2pok.  
Pu 44,95 m<sup>2</sup>

*Kolodziej*

mgr inż. arch. Agata Kolodziejńska  
upr. bud. nr KPOKK IA 33/2007  
biuro architektoniczne do projektowania  
bez ograniczeń  
Członek Izby Architektów nr KP-0226

**PUM BUDYNEK C: 1728,18m<sup>2</sup>**  
**PUM 1,2,3 PIĘTRO: 435,72m<sup>2</sup>**

KONCEPCJA ZESPOŁU BUDYNKÓW MIESZKALNYCH WIELORODZINNYCH Z GARAZAMI PODZIEMNYMI  
CIECHOCINEK, UL. OGRODOWA,  
INWESTOR: GRUPA MARROW sp. z o.o. Toruń, ul. Polna 100/6B  
**BUDYNEK C - RZUT 1,2,3 PIĘTRA** skala 1:150

**ASYMETRIA**  
PRACOWNIA ARCHITEKTURY

Toruń, ul. Młodzieżowa 14/2  
tel. 512 283 012  
pracownia@a-symetria.com.pl  
www.a-symetria.com.pl

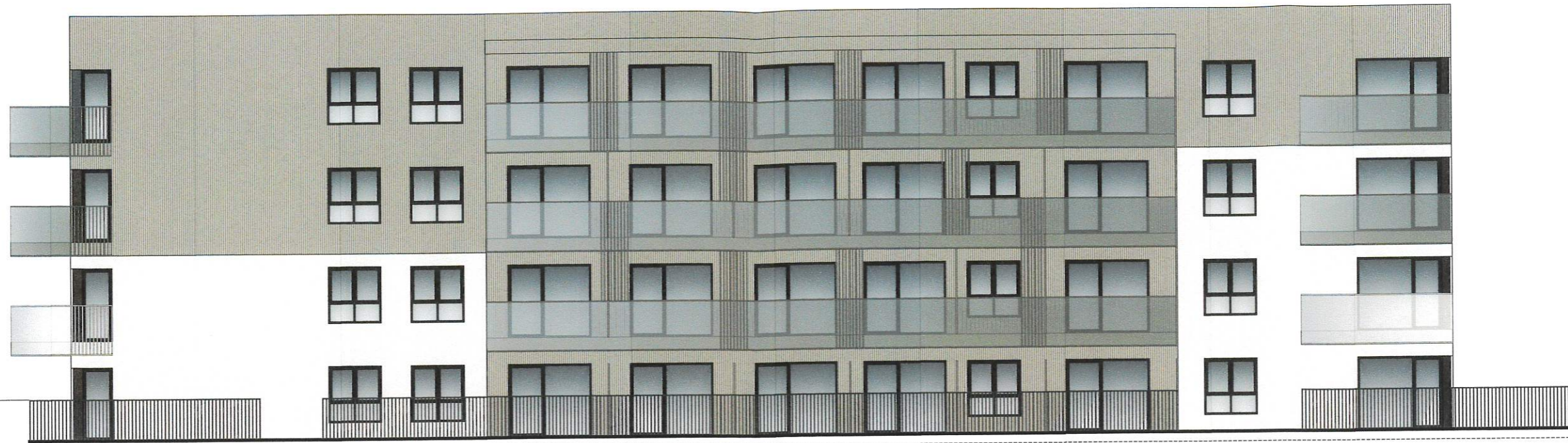
PROJEKTANT:

mgr inż. arch. Agata Kolodziejńska  
mgr inż. arch. Anna Trzeciak  
mgr inż. arch. Aleksandra Lewandowska

KPOKK IA 33/2007  
8/KPOKK/2022

**8**

PAŹDZIERNIK 2024



ELEWACJA POŁUDNIOWA



ELEWACJA ZACHODNIA

*Kołodzińska*  
mgr inż. arch. **Agata Kołodzińska**  
upr. bud. nr KPOKK IA 33/2007  
specjalność: architektoniczna do projektowania  
"bez ograniczeń"  
Członek Izby Architektów nr KP-0226

KONCEPCJA ZESPOŁU BUDYNKÓW MIESZKALNYCH WIELORODZINNYCH Z GARAŻAMI PODZIEMNYMI  
CIECHOCINEK, UL. OGRODOWA,  
INWESTOR: GRUPA MARROW sp. z o.o. Toruń, ul. Polna 100/6B  
**BUDYNEK C - ELEWACJE POŁUDNIOWA I ZACHODNIA** skala 1:150

**SYMETRIA**  
PRACOWNIA ARCHITEKTURY

PROJEKTANT:

mgr inż arch. Agata Kołodzińska  
mgr inż arch. Anna Trzeciak  
mgr inż arch. Aleksandra Lewandowska

KPOKK IA 33/2007  
8/KPOKK/2022

Toruń, ul. Młodzieżowa 14/2  
tel. 512 283 012  
pracownia@a-symetria.com.pl  
www.a-symetria.com.pl

9

PAŹDZIERNIK 2024



ELEWACJA PÓLNOCNA



ELEWACJA WSCHODNIA

*Kelallu*  
mgr inż. arch. **Agata Kołodzińska**  
upr. bud. nr KPOKK IA 33/2007  
spec. architektura i inżynieria do projektowania  
bez ograniczeń  
Członek Izby Architektów nr KP-0226

GRANICA DZIAŁKI

KONCEPCJA ZESPOŁU BUDYNKÓW MIESZKALNYCH WIELORODZINNYCH Z GARAŻAMI PODZIEMNYMI  
CIECHOCINEK, UL. OGRODOWA,  
INWESTOR: GRUPA MARROW sp. z o.o. Toruń, ul. Polna 100/6B

**BUDYNEK C - ELEWACJE PÓLNOCNA I WSCHODNIA** skala 1:150

**A SYMETRIA**  
PRACOWNIA ARCHITEKTURY

PROJEKTANT:

mgr inż. arch. Agata Kołodzińska  
mgr inż. arch. Anna Trzeciak  
mgr inż. arch. Aleksandra Lewandowska

KPOKK IA 33/2007  
8/KPOKK/2022

Toruń, ul. Młodzieżowa 14/2  
tel. 512 283 012  
pracownia@a-symetria.com.pl  
www.a-symetria.com.pl

**10**

PAŹDZIERNIK 2024

M1 3pok.  
Pu 53,92 m<sup>2</sup>

M14 3pok.  
Pu 56,59m<sup>2</sup>

M15 3pok.  
Pu 46,23m<sup>2</sup>

M16 2pok.  
Pu 34,06m<sup>2</sup>

M2 3pok.  
Pu 49,54m<sup>2</sup>

M3 2pok.  
Pu 41,23m<sup>2</sup>

M13 3pok.  
Pu 56,35m<sup>2</sup>

M17 2pok.  
Pu 39,35m<sup>2</sup>

M18 3pok.  
Pu 50,39m<sup>2</sup>

*Kolodzin*  
mgr inż. arch. Agata Kolodzińska  
upr. bud. nr KPOKK IA 33/2007  
została architektonicznie do projektu  
bez ograniczeń  
Członek Izby Architektów nr KP-0226

**PUM BUD. D: 1835,92m<sup>2</sup>**  
**PUM PARTER: 427,66m<sup>2</sup>**  
**PUM BUD. BCD: 5635,24m<sup>2</sup>**

**LICZBA MIESZKAŃ BUDYKU D: 39**

<b>1-PKOJOWE</b>	<b>3</b>
<b>2-PKOJOWE</b>	<b>12</b>
<b>3-PKOJOWE</b>	<b>24</b>

KONCEPCJA ZESPOŁU BUDYNKÓW MIESZKALNYCH WIELORODZINNYCH Z GARAZAMI PODZIEMNYMI  
CIECHOCINEK, UL. OGRODOWA,  
INWESTOR: GRUPA MARROW sp. z o.o. Toruń, ul. Polna 100/6B  
**BUDYNEK D - RZUT PARTERU** skala 1:150

**ASYMETRIA**  
PRACOWNIA ARCHITEKTURY

PROJEKTANT:

mgr inż. arch. Agata Kolodzińska  
mgr inż. arch. Anna Trzeciak  
mgr inż. arch. Aleksandra Lewandowska

KPOKK IA 33/2007  
8/KPOKK/2022

Toruń, ul. Młodzieżowa 14/2  
tel. 512 283 012  
pracownia@asymetria.com.pl  
www.asymetria.com.pl

**11**

PAŹDZIERNIK 2024

M4,7,10 3pok.  
Pu 55,51 m<sup>2</sup>

M21,28,35 3pok.  
Pu 58,44 m<sup>2</sup>

M22,29,36 3pok.  
Pu 47,31 m<sup>2</sup>

M23,30,37 2pok.  
Pu 34,97 m<sup>2</sup>

M5,8,11 3pok.  
Pu 50,56 m<sup>2</sup>

M6,9,12 2pok.  
Pu 42,43 m<sup>2</sup>

M20,27,34 3pok.  
Pu 57,82 m<sup>2</sup>

M19,26,33 1pok.  
Pu 30,07 m<sup>2</sup>

M24,31,38 2pok.  
Pu 40,51 m<sup>2</sup>

M25,32,39 3pok.  
Pu 51,80 m<sup>2</sup>

**PUM BUDYNEK D:**  
**PUM PARTER:**

**1835,92m<sup>2</sup>**  
**469,42m<sup>2</sup>**

*Koln*  
mgr inż. arch. **Agata Kolodzińska**  
upr. bud. nr KPOKK IA 33/2007  
wzrost: architektonicznej do projektowania  
bez ograniczeń  
Członek Izby Architektów nr KP-0226

KONCEPCJA ZESPOŁU BUDYNKÓW MIESZKALNYCH WIELORODZINNYCH Z GARAŻAMI PODZIEMNYMI  
CIECHOCINEK, UL. OGRODOWA,  
INWESTOR: GRUPA MARROW sp. z o.o. Toruń, ul. Polna 100/6B  
**BUDYNEK D - RZUT 1,2,3 PIĘTRA** skala 1:150

**A SYMETRIA**  
PRACOWNIA ARCHITEKTURY

PROJEKTANT:

mgr inż. arch. Agata Kolodzińska  
mgr inż. arch. Anna Trzeciak  
mgr inż. arch. Aleksandra Lewandowska

KPOKK IA 33/2007  
8/KPOKK/2022

Toruń, ul. Młodzieżowa 14/2  
tel. 512 283 012  
pracownia@a-symetria.com.pl  
www.a-symetria.com.pl

**12**

PAŹDZIERNIK 2024





GRANICA DZIAŁKI

ELEWACJA POŁUDNIOWA



GRANICA DZIAŁKI

ELEWACJA ZACHODNIA

*Kelvel*  
 mgr inż. arch. **Agata Kołodzińska**  
 upr. bud. nr KPOKK IA 33/2007  
 biuro architektoniczne do projektowania  
 bez ograniczeń  
 Członek Izby Architektów nr KP-0226

KONCEPCJA ZESPOŁU BUDYNKÓW MIESZKALNYCH WIELORODZINNYCH Z GARAŻAMI PODZIEMNYMI  
 CIECHOCINEK, UL. OGRODOWA,  
 INWESTOR: GRUPA MARROW sp. z o.o. Toruń, ul. Poła 100/6B  
**BUDYNEK D - RZUT 1,2,3 PIĘTRA** skala 1:150

**A SYMETRIA**  
 PRACOWNIA ARCHITEKTURY

Toruń, ul. Młodzieżowa 14/2  
 tel. 512 283 012  
 pracownia@a-symetria.com.pl  
 www.a-symetria.com.pl

PROJEKTANT:  
 mgr inż. arch. Agata Kołodzińska  
 mgr inż. arch. Anna Trzeciak  
 mgr inż. arch. Aleksandra Lewandowska

KPOKK IA 33/2007  
 8/KPOKK/2022

**13**  
 PAŹDZIERNIK 2024

GRANICA DZIAŁKI



BUDYNEK SĄSIEDNI

ELEWACJA PÓŁNOCNA

*Kolodziej*  
mgr inż. arch. Agata Kołodziejńska  
upr. bud. nr KPOKK IA 33/2007  
specjal. architektoniczna i do projektowania  
bez ograniczeń  
Członek Izby Architektów nr KP-0226

GRANICA DZIAŁKI



ELEWACJA WSCHODNIA

KONCEPCJA ZESPOŁU BUDYNKÓW MIESZKALNYCH WIELORODZINNYCH Z GARAŻAMI PODZIEMNYMI  
CIECHOCINEK, UL. OGRODOWA,  
INWESTOR: GRUPA MARROW sp. z o.o. Toruń, ul. Polna 100/6B  
**BUDYNEK D - RZUT 1,2,3 PIĘTRA** skala 1:150

**A SYMETRIA**  
PRACOWNIA ARCHITEKTURY

Toruń, ul. Młodzieżowa 14/2  
tel. 512 283 012  
pracownia@a-symetria.com.pl  
www.a-symetria.com.pl

PROJEKTANT:

mgr inż. arch. Agata Kołodziejńska  
mgr inż. arch. Anna Trzeciak  
mgr inż. arch. Aleksandra Lewandowska

KPOKK IA 33/2007  
8/KPOKK/2022

**14**

PAŹDZIERNIK 2024



*Kelvelm*

mgr inż. arch. **Agata Kotodzińska**  
upr. bud. nr KPOKK IA 33/2007  
spec. architektoniczna do projektowania  
bez ograniczeń  
Członek Izby Architektów nr KP-0226



*Kelvel*

mgr inż. arch. **Agata Kotodzińska**  
upr. bud. nr KPOKK IA 33/2007  
wzrost. architektonicznej do projektowania  
bez ograniczeń  
Członek Izby Architektów nr KP-0226



*Kelwels*

mgr inż. arch. **Agata Kotodzińska**  
upr. bud. nr KPOKK IA 33/2007  
specjalność: architektura do projektowania  
bez ograniczeń  
Członek Izby Architektów nr KP-0226



*Koludzińska*

mgr inż. arch. **Agata Kołodzińska**  
upr. bud. nr KPOKK IA 33/2007  
pełna architektoniczna do projektowania  
bez ograniczeń  
Członek Izby Architektów nr KP-0226



*Kelvel*

mgr inż. arch. *Agata Kołodzińska*  
upr. bud. nr KPOKK IA 33/2007  
specjalność: architektoniczna, do projektowania  
bez ograniczeń  
Członek Izby Architektów nr KP-0226

KONCEPCJA ZESPOŁU BUDYNKÓW MIESZKALNYCH WIELORODZINNYCH Z GARAŻAMI PODZIEMNYMI  
CIECHOCINEK, UL. OGRODOWA,  
INWESTOR: GRUPA MARROW sp. z o.o. Toruń, ul. Polna 100/6B  
**WIZUALIZACJA 5**

**A | SYMETRIA**  
PRACOWNIA ARCHITEKTURY

PROJEKTANT:

mgr inż. arch. Agata Kołodzińska  
mgr inż. arch. Anna Trzeciak  
mgr inż. arch. Aleksandra Lewandowska

KPOKK IA 33/2007  
8/KPOKK/2022

Toruń, ul. Młodzieżowa 14/2  
tel. 512 283 012  
pracownia@a-symetria.com.pl  
www.a-symetria.com.pl

**19**

PAŹDZIERNIK 2024



budynki jeszcze nie  
zbudowane,  
z pozwoleniem na  
budowę

BUD. A  
pierwszy etap  
inwestycji

*Kelrels*

mgr inż. arch. **Agata Kołodzińska**  
upr. bud. nr KPOKK IA 33/2007  
biuro architektoniczne, do projektowania  
bez ograniczeń  
Członek Izby Architektów nr KP-0226

KONCEPCJA ZESPOŁU BUDYNKÓW MIESZKALNYCH WIELORODZINNYCH Z GARAŻAMI PODZIEMNYMI  
CIECHOCINEK, UL. OGRODOWA,  
INWESTOR: GRUPA MARROW sp. z o.o. Toruń, ul. Polna 100/6B  
**WIZUALIZACJA 6**

**A SYMETRIA**  
PRACOWNIA ARCHITEKTURY

Toruń, ul. Młodzieżowa 14/2  
tel. 512 283 012  
pracownia@a-symetria.com.pl  
www.a-symetria.com.pl

PROJEKTANT:

mgr inż. arch. Agata Kołodzińska  
mgr inż. arch. Anna Trzeciak  
mgr inż. arch. Aleksandra Lewandowska

KPOKK IA 33/2007  
8/KPOKK/2022

**20**

PAŹDZIERNIK 2024